

Traffic Studio

Nedladdning av Excelfil - Citrix

© COPYRIGHT CONSAT 2017

All rights reserved.

The content of this document may be subject to revision without notice. Consat has no liability for typing errors in this document.

No part of this document may be copied, distributed, transmitted, transcribed, stored in a retrieval system, or translated into any human or computer language without the prior written permission of Consat.

Innehållsförteckning

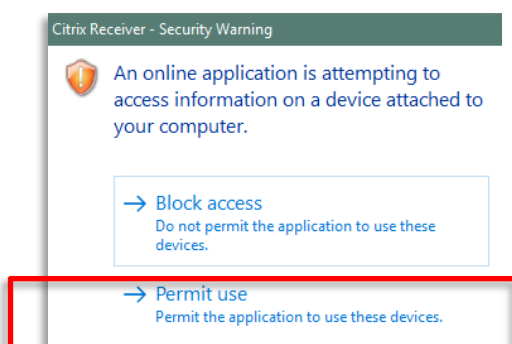
1. INTRODUKTION	4
2. STEG-FÖR-STEG	4


1. Introduktion

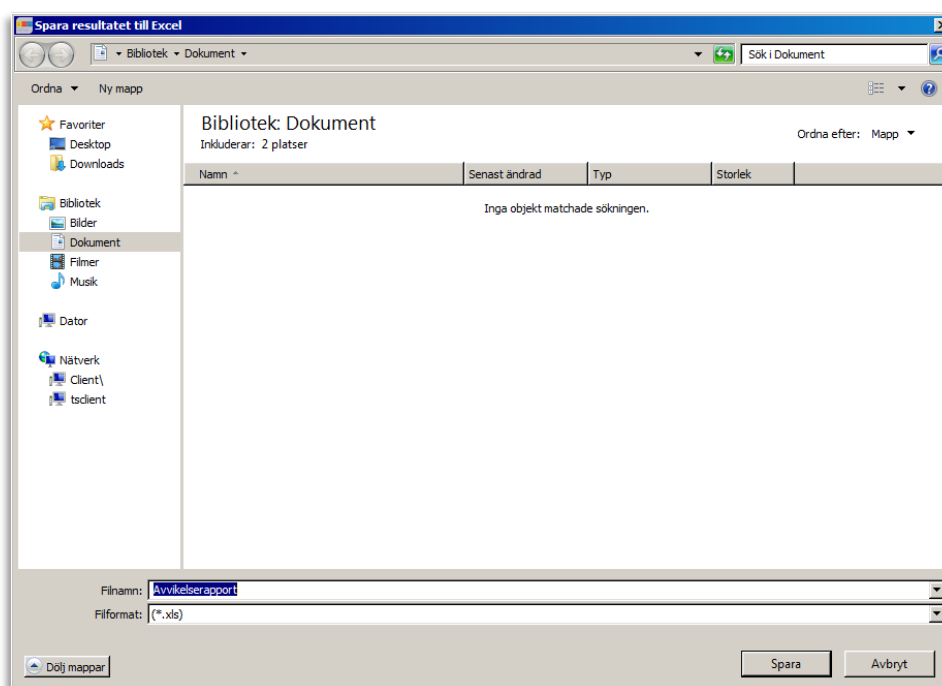
Att ladda ner en Excellfil när man kör TrafficStudio genom ett Citrix system kan vara annorlunda än när man kör en lokal installation. Man ska vara försiktig att spara filerna på rätt ställe.

2. Steg-för-steg

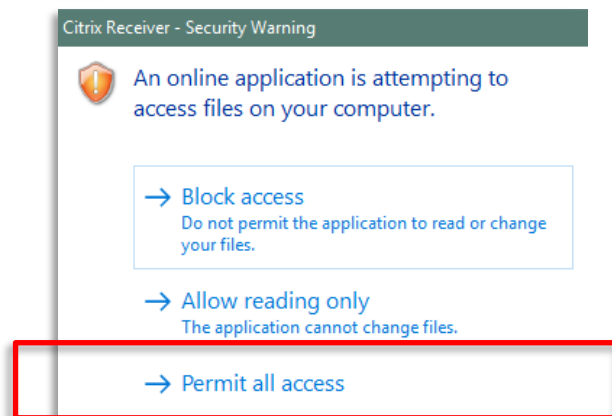
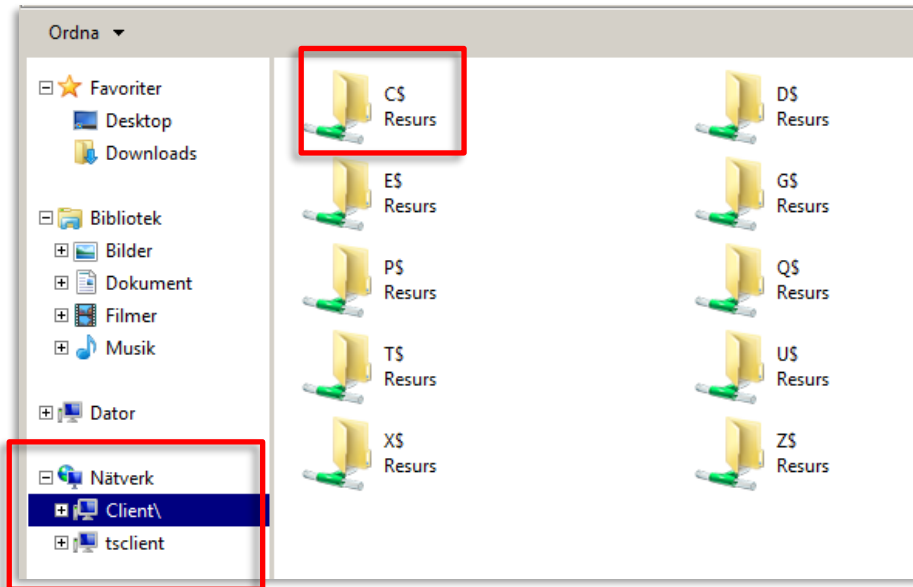
- 1- När du kör TrafficStudio från Citrix Receiver, kommer du få en fråga om säkerhet. Du vill svara **"Tillåt användning"**, som är det nedre valet (min dator är inställd på engelska, då blir det "Permit Use", sista tillvalet).



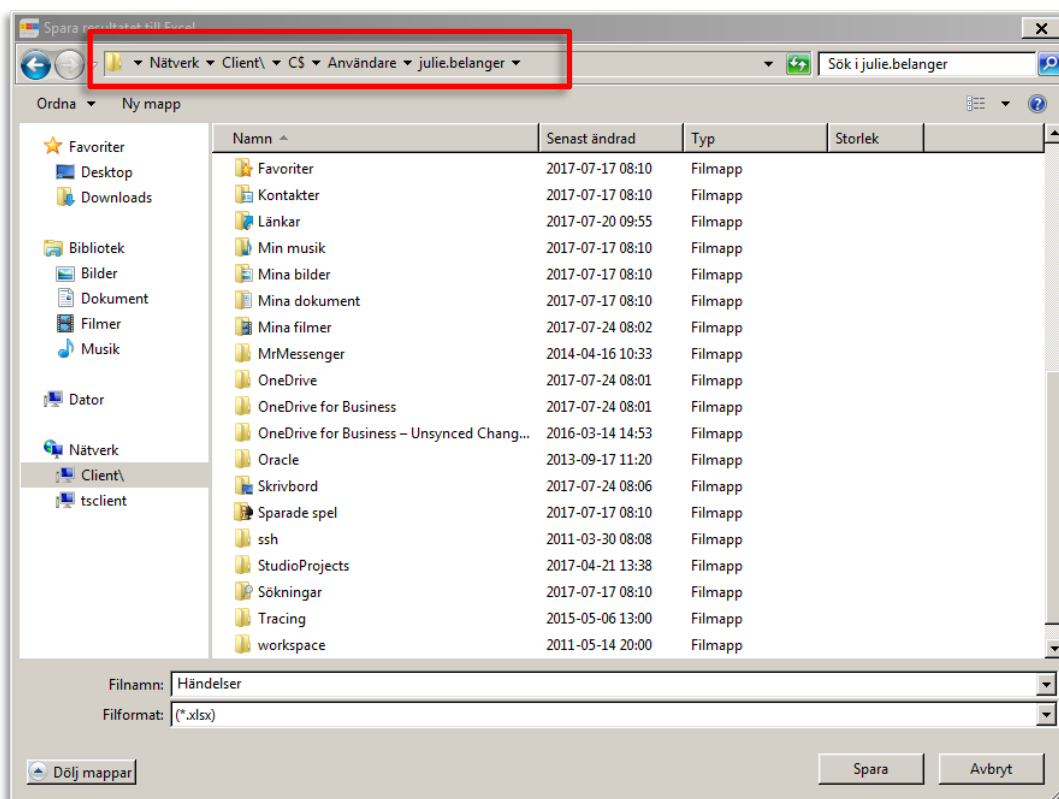
- 2- Generera din rapport, eller använd ett plugin som kan exporteras, t.ex. Händelser.
- 3- Tryck på Excel knappen på funktionslistan , eller gå via **Arkiv -> Skicka till Excel**.
- 4- Ett nytt fönster öppnar där du kan välja var du ska spara filen. **OBS!** Nu börjar det bli lite lurig. Du blir efterfrågad att spara på Dokument, eller något annat ställe som egentligen ligger på Citrix servern, inte din dator. Om du sparar där, kommer du **aldrig** åt din fil igen.



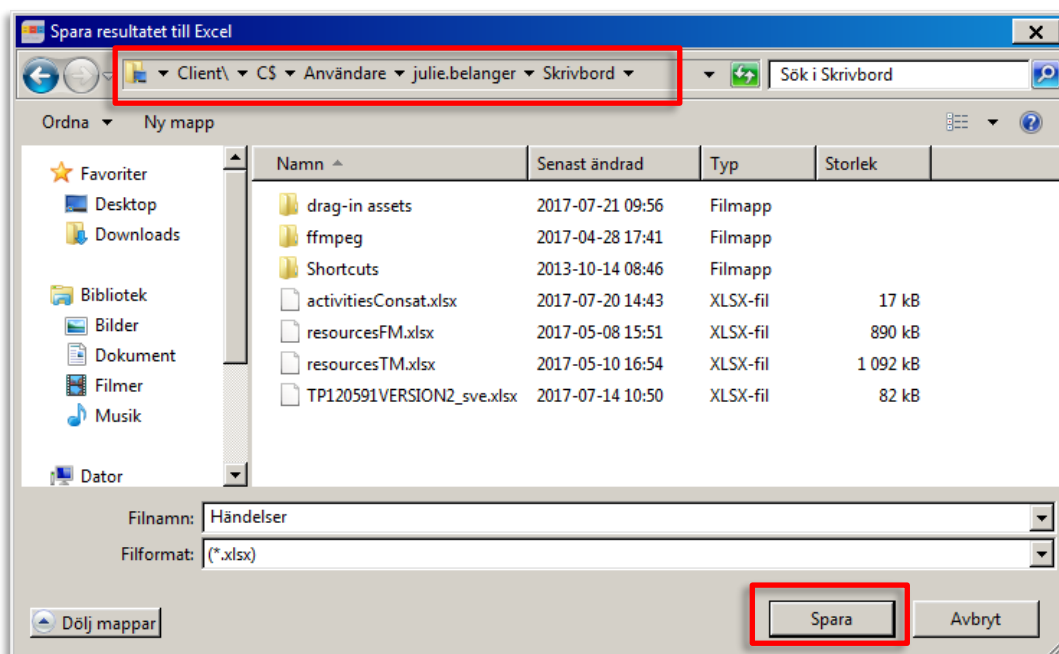
- 5- På höger sida, klicka på **Nätverk** → **Client**. Du kommer att få en lista av olika bokstäver. De representerar dina hårddiskar. De flesta har C som huvudhårddisk, då föreslår jag att du klickar på **C\$**. Du kommer bli efterfråga om säkerhet igen. Välj **"Tillåt full åtkomst"** ("Permit All Access", sista tillvalet).



- 6- Nu har du nått din dator! Det gäller bara att välja var du vill spara filen. Ett tips är att spara i dina Dokument eller på Skrivbord. Du kan lätt nå dem genom att klicka på Användare, sedan ditt användarnamn. Därifrån når du alla dina mappar.



- 7- Nu gäller det bara att ändra filnamn om du vill, och klicka på **Spara**.



- 8- Nu finns min Excelfil på mitt Skrivbord. Jag kan lätt flytta den till en annan mapp eller låta den vara.